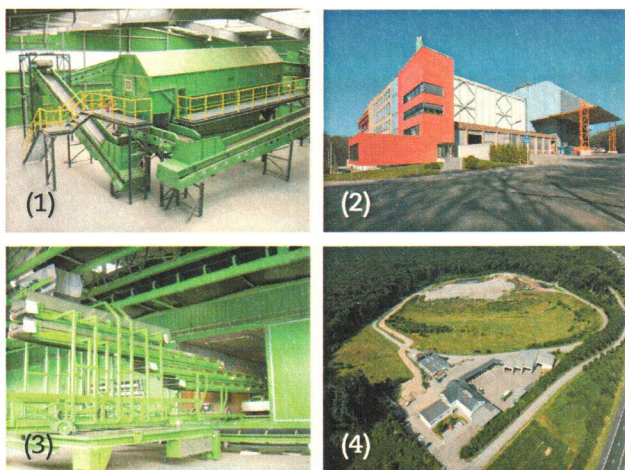




SYNDICAT INTERCOMMUNAL POUR LA GESTION DES DECHETS

Coopération à long terme entre les syndicats responsables de la gestion des déchets SIDEC, SIDOR et SIGRE

Les trois grands syndicats intercommunaux SIDEC, SIDOR et SIGRE ont signé l'année dernière un contrat de coopération à long terme, visant une exploitation intersyndicale de leurs infrastructures respectives où sont traités annuellement près de 200.000 tonnes de déchets ultimes produits au Luxembourg.



Cette coopération prévoit que les déchets à haut pouvoir calorifique, provenant des communes membres du SIDEC et séparés préalablement dans l'installation de traitement mécano-biologique au Fridhaff⁽¹⁾, soient incinérés avec les déchets des deux autres syndicats à Leudelange⁽²⁾.

Les déchets décomposés biologiquement pendant 6 semaines, toujours à l'installation du Fridhaff⁽³⁾, sont quant à eux soumis à un compostage supplémentaire et mis en décharge au site du Muertendall⁽⁴⁾ près de Flaxweiler.

Les premiers transferts de déchets entre les différents sites débuteront dès le 3 janvier 2015.

Cette collaboration intersyndicale, historique au sens propre du terme pour l'ensemble des communes du pays et leurs habitants, présente des avantages certains;

Ainsi, l'élimination des déchets est garantie à moyen et à long terme pour tous les syndicats, sans que des investissements onéreux dans de nouvelles installations ne soient nécessaires.

Grâce à une exploitation optimale des capacités de l'installation d'incinération, la valorisation électrique et thermique de l'énergie contenue dans les déchets est maximisée.

Les transports supplémentaires entre les différents sites sont quant à eux réduits à un minimum.

Enfin, la décharge du Fridhaff pourra être mise hors service dès janvier 2015.

